

## 7. Kırım-Kongo Kanamalı Ateşinin Tedavisi var mıdır?

Yukandaki belirtilerin görülmesi ve hastalıktan kuşkulandıracak bir durumun bulunması hâlinde en yakın hastaneye başvurulursa, hastalığın teşhis ve tedavisi için gerekenler yapılmaktadır.



## 8. Kırım-Kongo Kanamalı Ateşinden Nasıl Korunulmalıdır?



■ Kırsal alanlara, orman kenarı ve tarım arazileri ile bu gibi yerlerdeki piknik alanlarına gidenler açık renkli giysiler giyinmeyi tercih etmeli, pantolon paçalarını çorap içine almalı, dönüşte mutlaka vücutlarını kene yönünden kontrol etmeli ve kene varsa uygun bir şekilde uzaklaştırılmalıdır.

■ Keneler vücuttan uzaklaştırılırken kopartılmamalı, uygun bir malzemeyle (pens, eldiven gibi) vücutta tutunduğu en yakın kısımdan tutularak çıkarılmalıdır. Keneler, kesinlikle elle öldürülmemelidir ve patlatılmamalıdır.



■ Özellikle tarım ve hayvancılıkla uğraşanlar vücutlarını ve çocuklarının vücutlarını sık sık kene yönünden kontrol etmelidir.

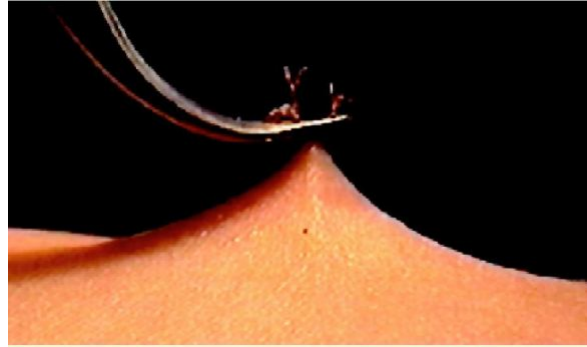
■ Keneleri vücuttan uzaklaştırmak amacıyla, kenelerin üzerine sigara basmak veya kolonya ve gaz yağı dökmek gibi yöntemlere başvurulmamalıdır.

■ Riskli alanlara gidildiğinde, vücudun açıkta kalan yerlerine vücuda sürülebilen böcek kovucu ilaçlar (repellent) ile birlikte giysiler veya ayakkabılara sıkılarak kullanıldığında uzun süre keneleri öldürücü etkisi olan Sağlık Bakanlığı'dan izinli ilaçların kullanılması önerilir.

■ Hayvanlarda kene mücadelesi yapılmalıdır.

■ Hayvanların ve insanların kanlarına veya diğer vücut sıvılarına korunmasız temas edilmemelidir.

■ Hasta kişilerin kullandığı malzemeler ve tuvaletler çamaşır suyu ile dezenfekte edilmelidir.



## Unutmayınız!

Vücutta tutunan kene, ne kadar kısa zamanda vücuttan uzaklaştırılırsa, hastalığın bulaşma riski de o kadar azalabilmektedir



KUZEY KIBRIS TÜRK CUMHURİYETİ  
SAĞLIK BAKANLIĞI

**KIRIM-KONGO  
KANAMALI ATEŞİ**  
(KKKA)



## 1. Kırım-Kongo Kanamalı Ateşi Nedir?

Kırım-Kongo kanamalı ateşi, ilk olarak hastalığın ismini aldığı Kırım ve Kongo'da görülen, virüs denilen mikropların sebep olduğu ölümcül seyrebilen bir hastalıktır.

## 2. Kırım-Kongo Kanamalı Ateşi Nasıl Bulaşır?

Hastalık insanlara kenelerin kan emmesi sonucu bulaşır; evcil hayvanlara da aynı şekilde bulaşabilmekte, ancak, hastalık hayvanlarda belirtisiz seyrederken insanlarda öldürücü olabilmektedir.



Hastalık ayrıca, çiftlik hayvanları üzerinde bulunan kenelerin çıplak elle toplanarak ezilmesi, vücudunda virüs bulunan hayvanların kanlarına, vücut sıvılarına veya diğer dokularına temas etmekle bulaşabildiği gibi bu hastalığa yakalanmış insanların kan ve vücut sıvılarına temas sonucu da bulaşma olabilmektedir.

## 3. Kırım-Kongo Kanamalı Ateşinin Belirtileri Nelerdir?

Hastalıkta ateş, ani başlayan baş ağrısı, kas ağrısı, kırıklık, halsizlik, belirgin iştahsızlık, bulantı, kusma, karın ağrısı ve ishal gibi şikâyetler görülebilir. İlk günlerde, yüzde ve göğüste kızarmalar ile gözlerde kanlanmalar ortaya çıkabilir. Göğüs ve karından başlamak üzere vücuda yayılan küçük nokta şeklinde kanamalar olabilir ve bu kanamalar büyüyerek vücuda yayılabilir. Burun ve dişeti kanamaları gibi vücudun değişik yerlerinde kanamalar da olabilir.



## 4. Kırım-Kongo Kanamalı Ateşinden Nasıl Kuşulanılır?

Yukarıdaki belirtilerin bulunduğu kişilerin son iki hafta içinde:

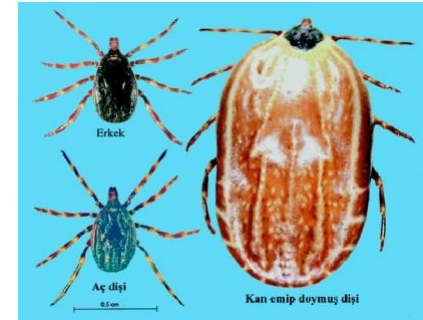
- Kene tutunması veya çıplak elle kene ezme hikâyesi varsa,
- Kırsal kesimde yaşama veya diğer bir sebeple kırsal alana gitmeleri söz konusu ise,
- Hayvanların kanlarına, vücut sıvılarına veya diğer dokularına temaslari var ise,
- Bu hastalığa yakalanmış kişilerin kan ve vücut sıvılarına bir temaslari olmuş ise Kırım-Kongo kanamalı ateşinden şüphe edilmeli ve vakit geçirmeden en yakın hastaneye başvurulmalıdır.



## 5. Kırım-Kongo Kanamalı Ateşi, virüs alındıktan sonra ne zaman ortaya çıkar ve ne zaman görülür?

Kene tarafından ısırılma veya kene ile temas sonucu virüsün alınmasını müteakiben hastalığın belirtileri genellikle 1-3 günde ortaya çıkar; bu süre en fazla 9 gün olabilmektedir. Hasta insan veya hayvanlara ait kan, vücut sıvıları veya diğer dokulara doğrudan temas sonucu meydana gelen bulaşmalarda hastalığın belirtilerinin ortaya çıkma süresi 5-6 gündür; bu süre en fazla 13 gün kadar olabilmektedir.

Hastalık, çoğunlukla bulaştırıcı kenelerin aktif olduğu bahar ve yaz aylarında ortaya çıkmaktadır.



## 6. Kırım-Kongo Kanamalı Ateşi Nerelerde Görülmektedir?

Hastalık sıklıkla Afrika, Asya, Orta Doğu ve Doğu Avrupa'da görülmektedir. Son yıllarda Kosova, Arnavutluk, İran, Pakistan, Afganistan, Kuzey Kafkasya ve Güney Afrika'da tek tek vakalar ve salgınlar görülmüştür.